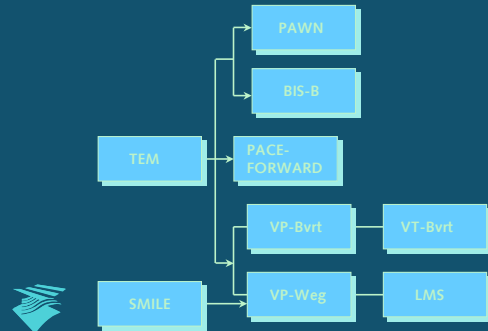


Ontwikkeling Strategische Modellen Goederenvervoer



Jan Francke
Ministerie van Verkeer en Waterstaat
DG Rijkswaterstaat
Adviesdienst Verkeer en Vervoer (AVV)
Rotterdam

Goederenvervoermodellen: huidige situatie



Strategische Goederenvervoermodellen

Transport Economisch Model (TEM)

- ontwikkeld in de jaren '70 op mainframe computer
- gedetailleerde database vervoerstromen (uni-modaal)
- robuust lange termijn groei model
- beperkte mogelijkheden simulatie beleidsmaatregelen
- geen aanbod elementen, geen capaciteitsbeperkingen



Strategische Goederenvervoermodellen

Strategisch Model Integrale Logistiek en Evaluatie (SMILE)

- ontwikkeld in de jaren '90 op PC
- simultaan evenwichtssysteem economie, logistiek en transport
- vraag & aanbod inclusief logistiek keuzegedrag
- multi-modaal met alle mogelijke modes
- simulatie beleidsmaatregelen en onzekerheidsvarianten
- onvoldoende middelen voor calibratie en validatie model



Strategische Goederenvervoermodellen

Policy Analytic and Computational Environment – Freight Options for Road, Waterways And Rail for the Dutch (PACE-FORWARD)

- begonnen als strategische beleidsonderzoek in jaren '90
- gebruiksvriendelijk spreadsheet model voor beleidsmakers
- groslijst van mogelijke beleidsmaatregelen
- keuze van beleidspakket op basis van kosteneffectiviteit
- onvoldoende draagvlak bij beleidsmakers



Actieplan Versterking Strategische Modellen

Argumenten:

- beperkt onderhoud bestaande modellen in de laatste jaren
- ontwikkeling nieuwe verkeersmodellen binnenvaart en spoor
- gebrek aan systeem kennis goederenvervoer (ARK, RPD)
- toename vragen voor beleidsmonitoring (BNS/VBTB)
- toename vragen vanuit regio's (decentralisatie beleid)
- toename vragen effecten t.b.v. KBA/OEEI



Actieplan Versterking Strategische Modellen

Doel:

"de ontwikkeling van een consistent modelinstrumentarium waarmee advies gegeven kan worden aan beleidsmakers over het huidige en toekomstige goederenvervoer en -verkeer bij verschillende omgevingsscenario's alsmede de effecten van alternatieve beleidsmaatregelen daarop"



Actieplan Versterking Strategische Modellen

- periode 2001-2003
- integratie van TEM & SMILE tot SMILE+
- update en uitgebreide validatie/calibratie van SMILE+
- nieuwe modelementen aanbodzijde (kosten, etc.) SMILE+
- basismatrices g-vervoer en -verkeer 1998
- toekomstmatrices g-vervoer en -verkeer 2010/2020 NVVP



toekomstige situatie

