


Ministerie van Verkeer en Waterstaat  Rijkswaterstaat

Toepassing van de Regionale BenuttingsVerkenner

Henk Taale
17 maart 2005



Toepassing van de Regionale BenuttingsVerkenner 2
17 maart 2005

 **Inhoud**

- Context
- Regionale BenuttingsVerkenner
 - Structuur
 - Functionaliteit
 - Stappen in de RBV
 - Toedelingsmodel (MARPLE)
 - Toepassing RBV
 - Ontwikkeling
- Toepassing
- Verdere ontwikkelingen
- Samenvatting

2005/05/2 Rijkswaterstaat


Toepassing van de Regionale BenuttingsVerkenner 3
17 maart 2005

 **Context**



2005/05/3 Rijkswaterstaat


Toepassing van de Regionale BenuttingsVerkenner 4
17 maart 2005

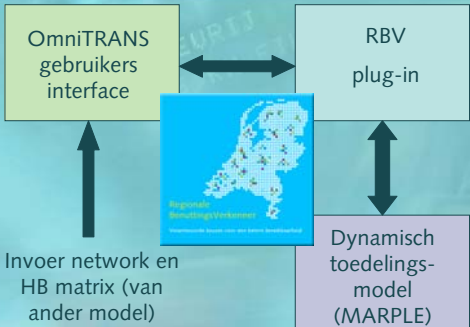
 **Regionale BenuttingsVerkenner**

- Kwantificeren van de te verwachten baten ('..van regelstrategie naar maatregelen'..)
- 'Sketchplanningsinstrument' voor netwerkmanagement / regionale samenwerking in het 'beleidsmatige stadium'
- Bepaalt simpel, snel, goedkoop edoch voldoende realistisch de effecten van maatregelen
- Een nationale tool die voor iedereen beschikbaar is en door iedereen gebruikt zou kunnen worden (uniformiteit!)

2005/05/4 Rijkswaterstaat

Toepassing van de Regionale BenuttingsVerkenner 5
17 maart 2005

 **Structuur RBV**



Invoer netwerk en HB matrix (van ander model)


OmniTRANS gebruikers interface

RBV plug-in

Dynamisch toedelings-model (MARPLE)

2005/05/5 Rijkswaterstaat

Toepassing van de Regionale BenuttingsVerkenner 6
17 maart 2005

 **Functies RBV (1)**

- Modeloutput (statisch deel) wordt gebruikt voor opstellen regelstrategie en referentiekader
- Feitelijke situatie, knelpunten en de effecten van services en maatregelen worden dynamisch doorgerekend
- Alle resultaten worden gepresenteerd aan de hand van gekozen indicatoren in het referentiekader
- Presenteren van resultaten met onder andere de volgende indicatoren:
 - reistijd en verlijstijd per relatie
 - reistijd en verlijstijd per route/traject

2005/05/6 Rijkswaterstaat

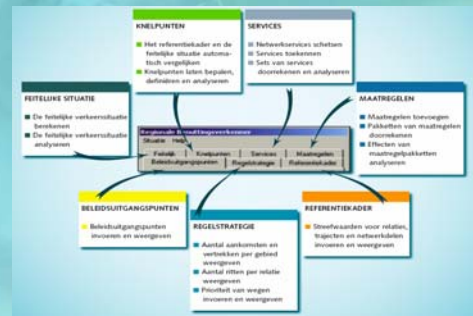


Functies RBV (2)

- snelheid en intensiteit per wegvak of route
- intensiteit/ snelheid (filebeeld)
- Routes zijn vrij definieerbaar
- Knelpunten worden gepresenteerd door feitelijke situatie af te zetten tegen het referentiekader
- Effecten services en maatregelen kunnen afgezet worden tegenover referentiekader, feitelijke situatie of de effecten van een andere oplossingsvariant
- Toepasbaar in regionaal en stedelijk gebied
 - verkeersregelingen, fileopbouw, korte links, etc.)



Stappen in de RBV

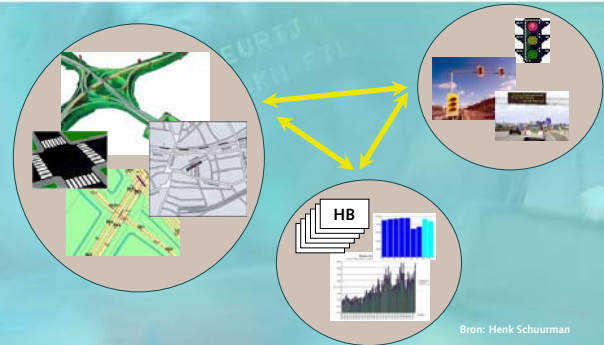


MARPLE

- Model for Assignment and Regional Policy Evaluation
- Ontwikkeld in het kader van promotieonderzoek TU Delft
- Dynamisch toedielingsmodel voor snel doorrekenen van typen verkeersregelingen
- Werkt met reistijdfuncties en heeft blocking-back effecten
- Aangepast voor RBV (rotondes, effecten maatregelen, snelheid, etc.)
- Gevalideerd voor A10-West



Invoer



Ontwikkeling RBV

- Ontwikkeling gestart in begin 2003
- Juni 2004 eerste versie klaar voor testen
- 9 consultants: pilot om RBV toe te passen
 - Model wordt getest
 - Consultants doen ervaring op met tool en model
 - Voor 9 regio's is de tool klaar voor toepassing
- 11 november: landelijke presentatie



Toepassing RBV (1)

- GGB Almere-Zeewolde gevlud
- GGA Lelystad referentiekader
- Benuttingsstudie Tilburg-Eindhoven maatregelen
- BB Zuid-Oost Brabant services/maatregelen
- GGA Noord-Brabant
 - Noord-Oost Brabant maatregelen
 - Regio 's-Hertogenbosch maatregelen
 - Midden-Brabant services/maatregelen
 - Regio Breda referentiekader
 - West-Brabant opstarten

Toepassing van de Regionale BenuttingsVerkenner 13
17 maart 2005

Flevoland

2005/05/13 Rijkswaterstaat

Toepassing van de Regionale BenuttingsVerkenner 14
17 maart 2005

Zuid-Oost Brabant

2005/05/14 Rijkswaterstaat

Bron: Goudappel
Coffeng

Toepassing van de Regionale BenuttingsVerkenner 15
17 maart 2005

Netwerk Noord-Oost Brabant

2005/05/15 Rijkswaterstaat

Bron: Arcadis
Bureau
Onderweg

Toepassing van de Regionale BenuttingsVerkenner 16
17 maart 2005

Regelstrategie

2005/05/16 Rijkswaterstaat

Bron: Arcadis
Bureau
Onderweg

Toepassing van de Regionale BenuttingsVerkenner 17
17 maart 2005

Referentiekader

2005/05/17 Rijkswaterstaat

Bron: Arcadis
Bureau
Onderweg

Toepassing van de Regionale BenuttingsVerkenner 18
17 maart 2005

Knelpunten

2005/05/18 Rijkswaterstaat

Bron: Arcadis
Bureau
Onderweg



Toepassing RBV (2)

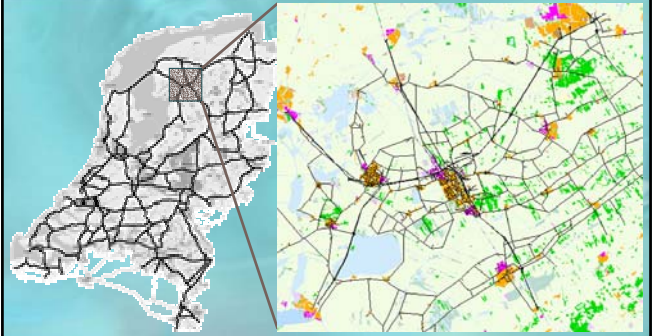
- Integrale Structuur Visie Heerenveen Joure afgerond
- Netwerkvisie Noord-Holland lopend
- Beter Bereikbaar Vallei afgerond
- GGB Twente vulling
- GGB Zwolle-Kampen nog niet gestart

2005/05/19

Rijkswaterstaat



Heerenveen-Joure

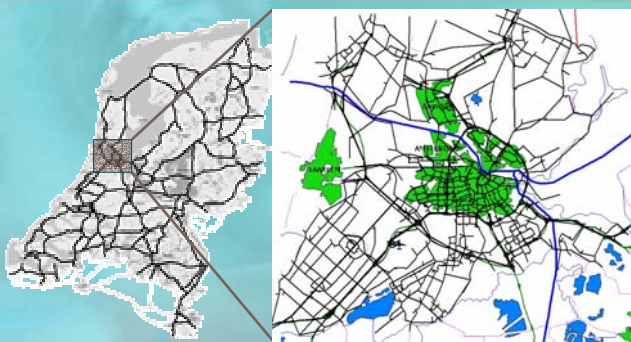


2005/05/20

Rijkswaterstaat



Noord-Holland



2005/05/21

Rijkswaterstaat



Ontwikkelingen RBV

- Vrachtverkeer
- Meenemen van DRIP's en route-informatie
- Automatische kalibratie
- Beter uitvoermogelijkheden (I/C plots, visualisatie routes)
- Toevoegen van indicatoren voor veiligheid en leefbaarheid
- Toevoegen van meer services en maatregelen, gericht op provinciale en stedelijke wegen
- Onderzoek naar gebruikswaarde RBV

2005/05/22

Rijkswaterstaat



Samenvatting

- Benutting is essentieel onderdeel van Nederlands verkeers- en vervoerbeleid
- Verschuiving van een techniek gerichte naar een resultaat gerichte benadering
- Werkboek gebiedsgericht benutten structureert proces om te komen tot operationeel verkeersmanagement
- RBV is dé tool om dit proces te ondersteunen



2005/05/23

Rijkswaterstaat



Colofon

Rijkswaterstaat
 Adviesdienst Verkeer en Vervoer
 ir. H. Taale
 Tel. 010 – 282 5881
 Fax 010 – 282 5644
 h.taale@avv.rws.minvenw.nl

Foto's en figuren:
 Rijkswaterstaat
 Goudappel Coffeng
 Arcadis / Bureau Onderweg



2005/05/24

Rijkswaterstaat