




NEA Transportonderzoek en -opleiding
NEA Transport research and training

15 Jaar Nieuw Regionaal Model
Tijd voor een nieuw handboek

Jan Kiel (NEA)





Inhoud

- » Wat is het NRM?
- » Waarom NRM?
- » Waarom een nieuw handboek?
- » Inhoud Handboek
- » Conclusie

2

P20050018.ppt




Wat is het NRM?

- » Het NRM is een strategisch modelinstrument voor het verkennen van het regionale verkeers- en vervoersbeleid
- » Schaalniveau:
Studiegebied beslaat één tot enkele provincies / beheersgebieden van regionale directies (RWS diensten)

3

P20050018.ppt



Wat is het NRM?

Een NRM is een vervoers- en verkeersmodel:


Het geeft een betrouwbare beschrijving van verkeers en vervoersstromen op de weg (personenvervoer en goederenvervoer) en in het OV (alleen personenvervoer), zowel nu als in de toekomst

Daarmee een hulpmiddel bij het krijgen van antwoorden over:

- » huidige situatie, samenhang en toekomst

4

P20050018.ppt




Wat is het NRM?

Het NRM is daarmee:

- » Het instrument voor de beschrijving van de regionale mobiliteit, nu en in de toekomst
- » Basis voor alle regionale verkenningen en MER- tracé studies
- » Basismodel voor vele andere toepassingen: Regionale Benuttingsverkenner, gemeentelijke modellen, gedetailleerde dynamische modelstudies, etc...

5

P20050018.ppt



Waarom NRM?

Bij vertaling landelijk naar regionaal beleid en bij investeringen in infrastructuur is het van cruciaal belang dat de manier van het verkennen van de toekomst, en de analyse van beleidsalternatieven landelijk op een consistente wijze wordt uitgevoerd.

Dit geldt zowel verticaal (landelijk → regionaal) als horizontaal (tussen regio's onderling).

6

P20050018.ppt

Waarom nieuw handboek?

Het NRM handboek is bedoeld voor:

- » Beleidsmedewerkers
- » Projectgroep van opdrachtgever en opdrachtnemer
- » Leidraad bij diverse NRM werkzaamheden. Het NRM handboek is de eerste ingang.

Het NRM instrumentarium is continu aan verandering/verbetering onderhevig. Het oude handboek was niet meer actueel.

Inhoud handboek

- » H 1: Algemeen
- » H 2: NRM in hoofdlijnen
- » H 3: Management van het NRM
- » H 4: Voorbereiding op het NRM traject
- » H 5: Invoer van het NRM
- » H 6: Submodellen van het NRM
- » H 7: Uitvoer van het NRM
- » H 8: Toepassing en gebruik van het NRM
- » Bijlagen

Werkwijze

- » Deelrapport per hoofdstuk
- » Workshops over de deelrapporten met inbreng van AVV, Regionale Directies en partners, adviesbureaus
- » Knopen in zijn in het projectteam doorgehakt

Wat is nieuw?

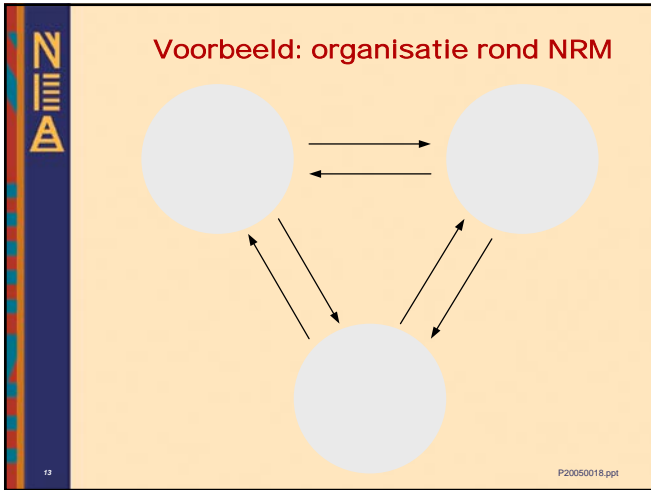
- » De voorbereiding op de bouw van een NRM
- » Het management van een NRM (zowel project als proces)
- » Toepassing en gebruik van het NRM
- » Voorschriften en definities

Voorbereiding

- » Doel: Maken projectplan
 - Draagvlak en organisatie
 - Vooronderzoek (incl checklist)
 - Opstellen van een projectplan

Management

- » Projectmanagement
 - Risico analyse
 - Planning
 - Uitbesteding
 - Kosten
- » Processen
 - Organisatie
 - Communicatie
 - Afstemming
 - Kwaliteitsborging
- » Beheer en onderhoud



- Toepassing en gebruik**
- » Welk type studies
 - » Stappenplan
 - » Waar worden de resultaten voor gebruikt?
- 14 P20050018.ppt

- Voorschriften en definities**
- » Definities
 - Ontwikkeling, bouw, toepassing, gebruik NRM
 - » Voorschriften
 - Do's and don'ts
 - Bijvoorbeeld: Niet zelfstandig sociaal-economische data basisjaar maken/verzamelen
 - » Reden
 - Afstemming
 - Verhoging onderlinge consistentie
 - Beperking afbreukrisico
- 15 P20050018.ppt

- Conclusies**
- » Met een actueel handboek is het basisdocument van het NRM weer up to date
 - » Het is nooit af: overige NRM documenten naar aanleiding van leerpunten handboek verbeteren
- 16 P20050018.ppt

Vragen?

17 P20050018.ppt

18 P20050018.ppt

assingen
ntarium
ureau
dracht
ge
es
gement

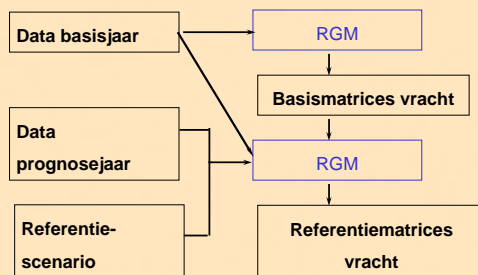
- Aanvraag
- Verbeter
- Levering data
- Levering instrum
- Offerte
- Proc

NRM systematiek

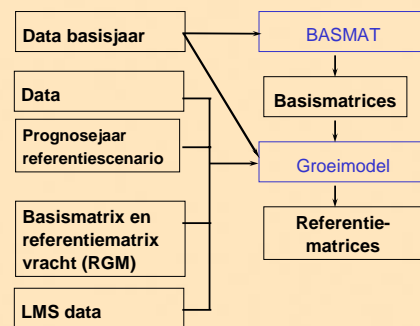
NRM kent de volgende onderdelen:

- » BASMAT; beschrijving personenmobiliteit recent basisjaar, 6 motieven, 5 vervoerswijzen
- » OGM; prognose personenmobiliteit toekomstjaar
- » RGM; bepalen basismatrix vrachtauto en referentie matrix vrachtauto

Regionaal goederenvervoer



NRM personenvervoer



Partijen bij het NRM

- » Beleidsdirecties, DGP, DGG
- » Staf DG RWS
- » AVV
- » Regionale directies
- » Regionale partners als provincies en grote gemeenten
- » Adviesbureaus