

## De waarde van mobiliteit

Het rijke verleden van beprijzen met modellen

- • • • •
- • • • •
- • • • •
- • • • •
- • • • •
- • • • •
- • • • •
- • • • •

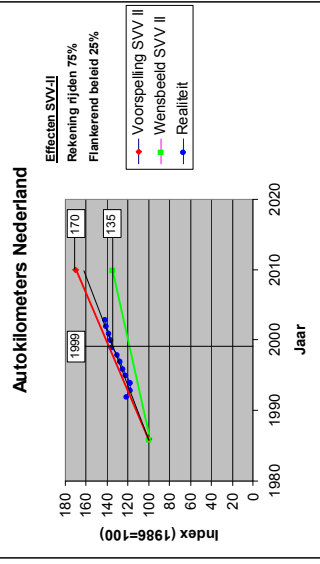
Wim van der Hoeven

PLATOS colloquium  
 Utrecht, 23 maart 2006

## Van SVV-II tot Nota Mobiliteit

- Vanaf 1989 beprijzen we in modelsoorten
- Tweede Structuurschema Verkeer en Vervoer
- "Rekening rijden" om automobiliteit te remmen
- In theorie al veel systemen uitgeprobeerd
- Maar wat is mobiliteit ons echt waard?
- Menselijke reacties onbekend of onduidelijk
- Doelen en keuzes bepalen mede systeem
- Van milieu naar economie

## Rekening rijden in SVV-II



## Beprijzen op veel manieren

- Accijnzen globaal, per km, vast
- Parkeertarieven lokaal, per verblijf, variabel
- Tolpoorten lokaal, per passage, variabel
- Rekening rijden globaal, per km, vast
- Cordonthefving lokaal, per passage, variabel
- Gebiedsheffing lokaal, per aankomst, variabel
- Km-heffing globaal, per km, vast
- Congestieheffing globaal, per km, variabel

## Inloed op gedrag

	bestemming	vervoerwijze	tijdstip	route
Accijnzen	x	x		
Parkeertarieven	x	x	x	
Tolpoorten	x	x	x	x
Rekening rijden	x	x		x
Cordonheffing	x	x	x	x
Gebiedsheffing	x	x	x	
Km-heffing	x	x		x
Congestieheffing	x	x	x	x

## Waarom beprjzen?

- Om automobilitet te beperken
- Om congestie te beperken
- Om milieubelasting te beperken
- Om veiligheid te verhogen
- Om de economie te stimuleren
- Om gedrag specifiek te beïnvloeden
- Om inkomsten te genereren
- Om investeringen terug te verdienen

### Eigenaar

## Met modellen zoeken naar doel

## Netwerkinformatie waardevol

- Routekeuze wordt bepaald door voorkeuren
- Sneller, korter, bekender, betrouwbaarder, veiliger, comfortabeler, mooier, goedkoper
- Waarde reistijd hangt af van value of time
- Meer voordelen weg verlagen invloed kosten
- Categorieën met meer en minder informatie
- Ideaal: complete, actuele informatie als in model
- Navigatiesystemen steeds meer geavanceerd

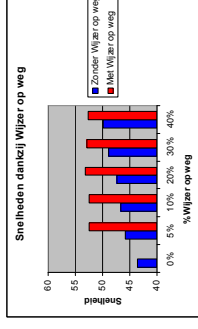
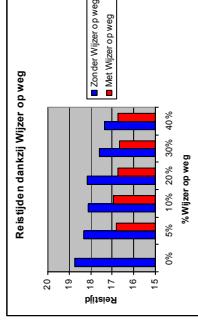
### Gebruiker

## Met modellen zoeken naar routes

## Wijzer op weg

Actuele informatie => *constante herbezinning route*

- Reistijd 11 % korter, reïsafstand 8 % groter
- Voordeel voor categorie met Wijzer op weg neemt af
- Maatschappelijk voordeel vele honderden miljoenen



## Gebruiker betaalt investering

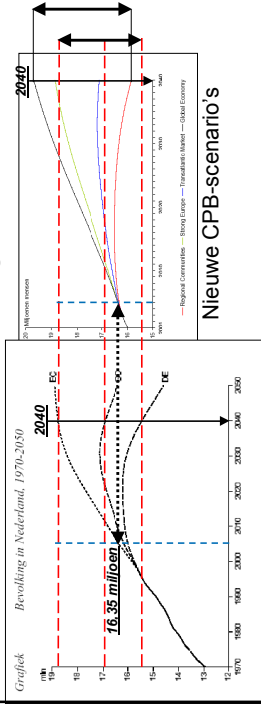
- Beprijzen als basis voor business case
- Betrouwbare voorspelling reacties op beprijzen
- Bankable: zekerheid voor investeerders
- Lange termijnvoorspelling, reeks jaarbeelden
- Economische scenario's, gevoeligheidsanalyses
- Maatschappelijk versus economisch doel
- Overheid als klant infra-provider (Wijkertunnel)
- KBA in maatschappelijke business case (OEI)

### Investeerder

## Willingness to pay

- Bereidheid gaat verder dan betalen voor tijd
- Nieuwe infrastructuur heeft meer voordelen
- Veiligheid
- Comfort
- Betrouwbaarheid
- Status
- Willingness to pay: value of time / 1,4 tot 1,7
- Afnemend effect, geldt niet voor bestaande weg

## Einde aan de groei in zicht?



Oude CPB-scenario's

Nieuwe CPB-scenario's

## Conclusies

- Economische erkenning mobiliteit meer centraal
- Aspect geld in modellering wordt belangrijker
- Absolute i.p.v. relatieve betrouwbaarheid
- Gevoeligheidsanalyses en scenario's nodig
- Meer inbreng dan alleen verkeerskundige
- Meer risico's, hogere eisen, meer waardering
- Van laatste auto naar differentiaties in gedrag
- Onoplosbare problemen → nieuwe uitdagingen

## Zijn modellen goed genoeg?

## Bedankt voor de aandacht!

- Vragen
- Opmerkingen
- Aanvulling
- Kritiek
- Instemming
- Etc.