

Historisch perspectief bij toekomstprognoses

PLATOS

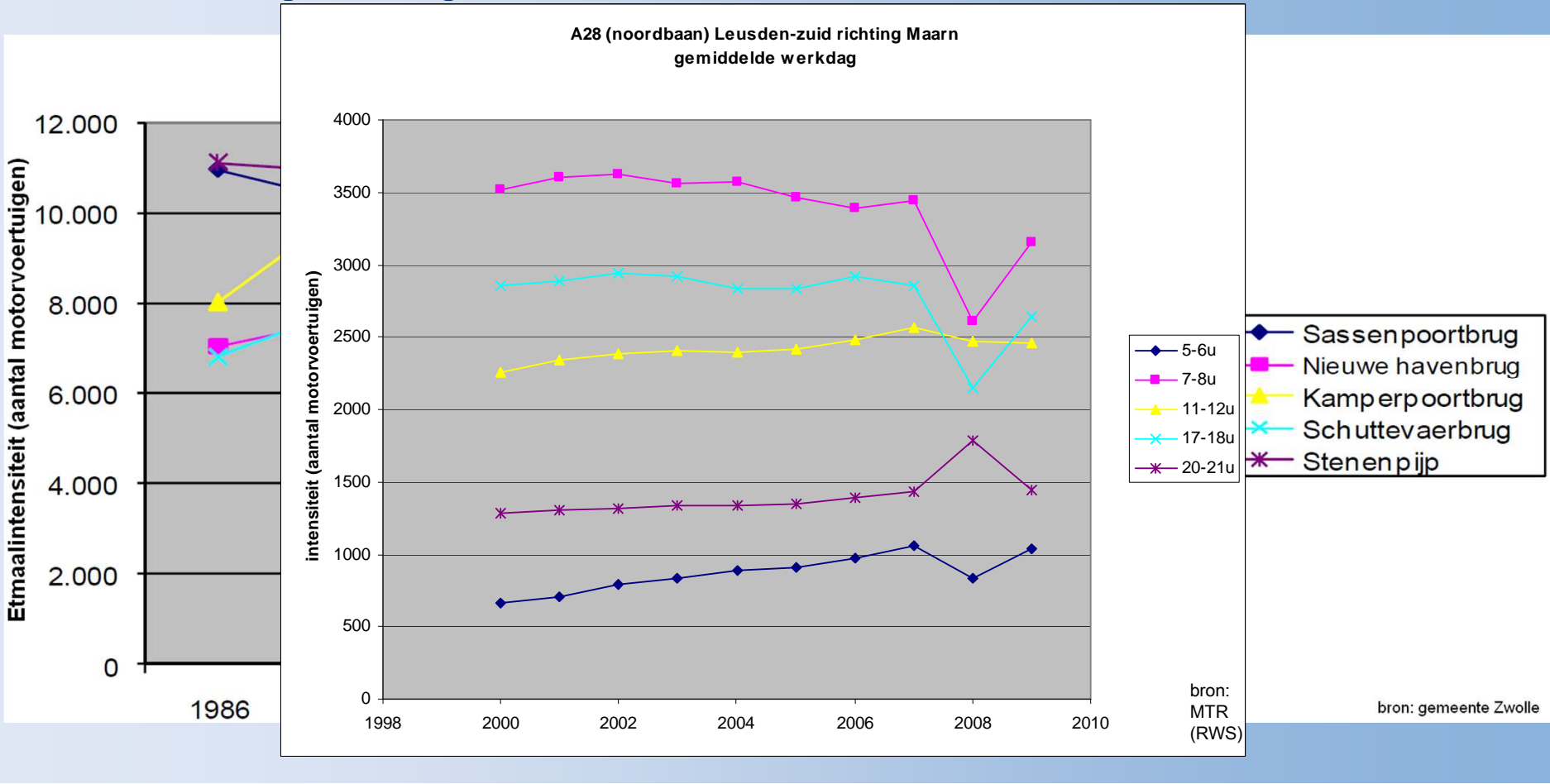
woensdag 3 maart 2010

Anton Hagens

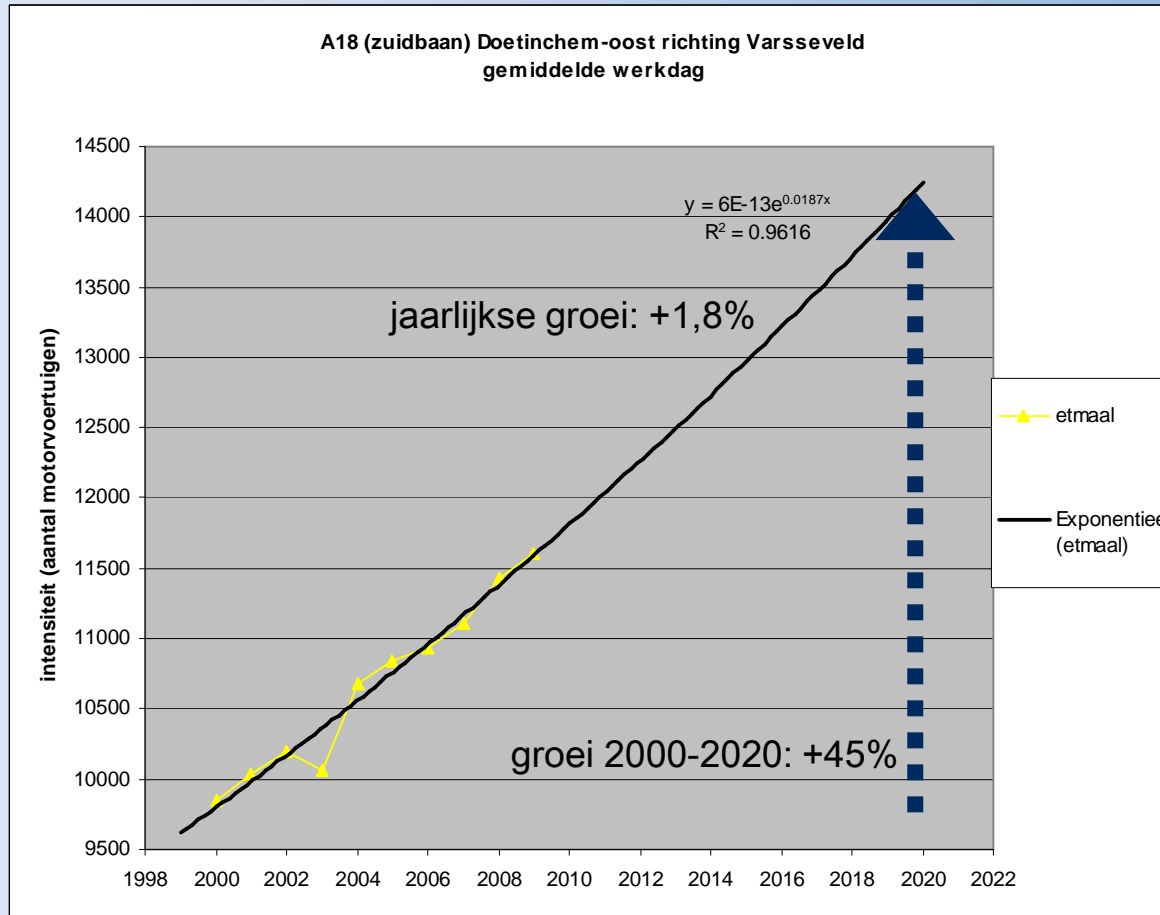
Inhoud

- Aanleiding
- Voorbeelden/constateringen
- Mogelijke oorzaken
- Omgang met het verschijnsel
- Vragen en discussie

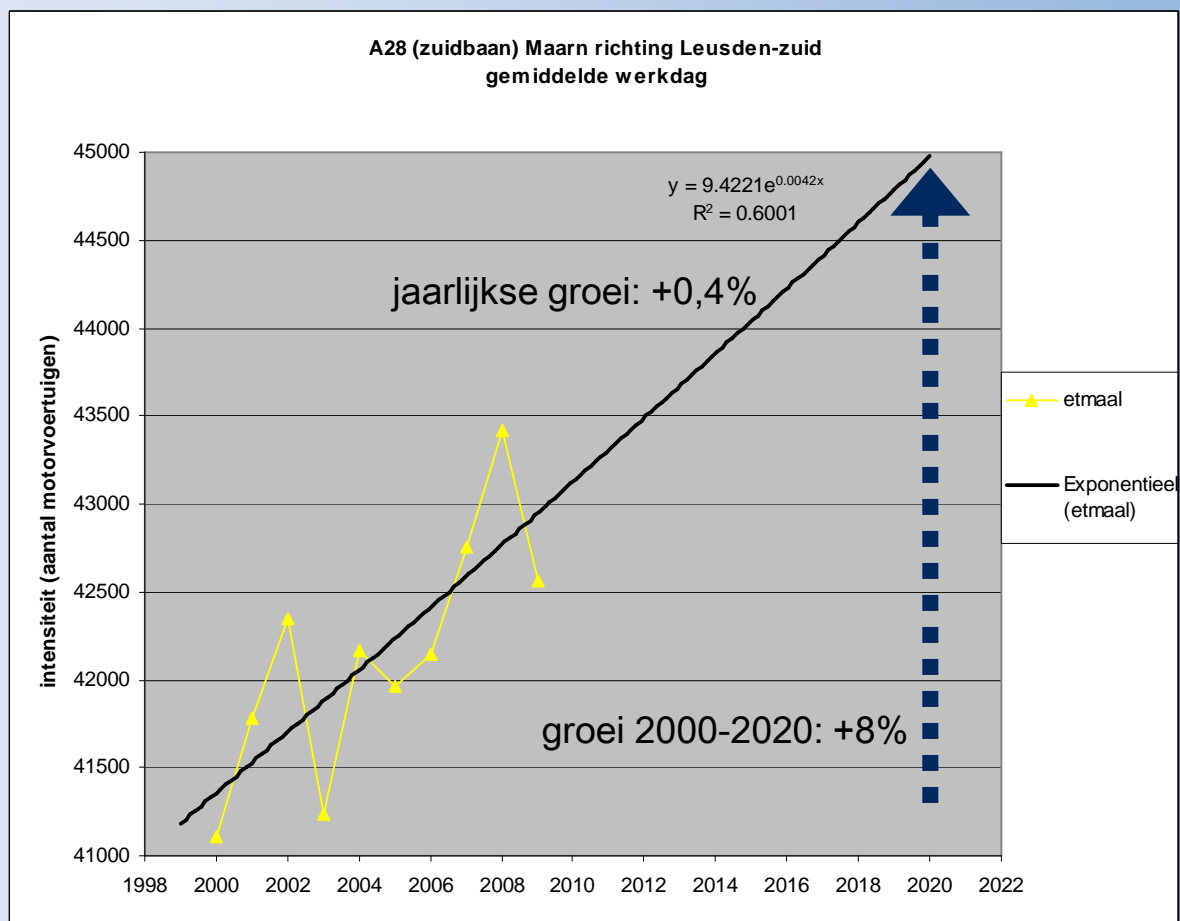
Aanleiding: intensiteiten dalen of blijven nagenoeg constant



Soms lijken prognoses gemakkelijk...

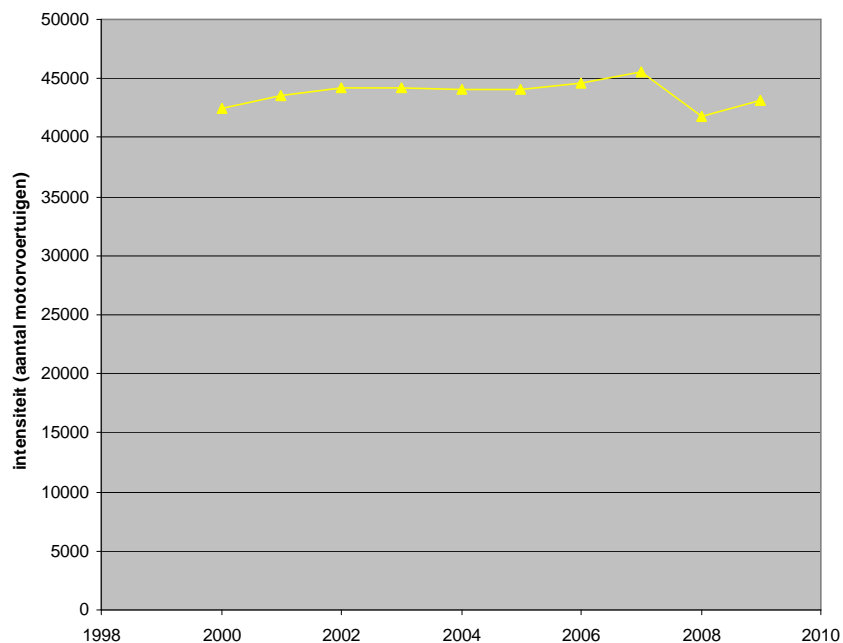


...maar dit geldt niet altijd



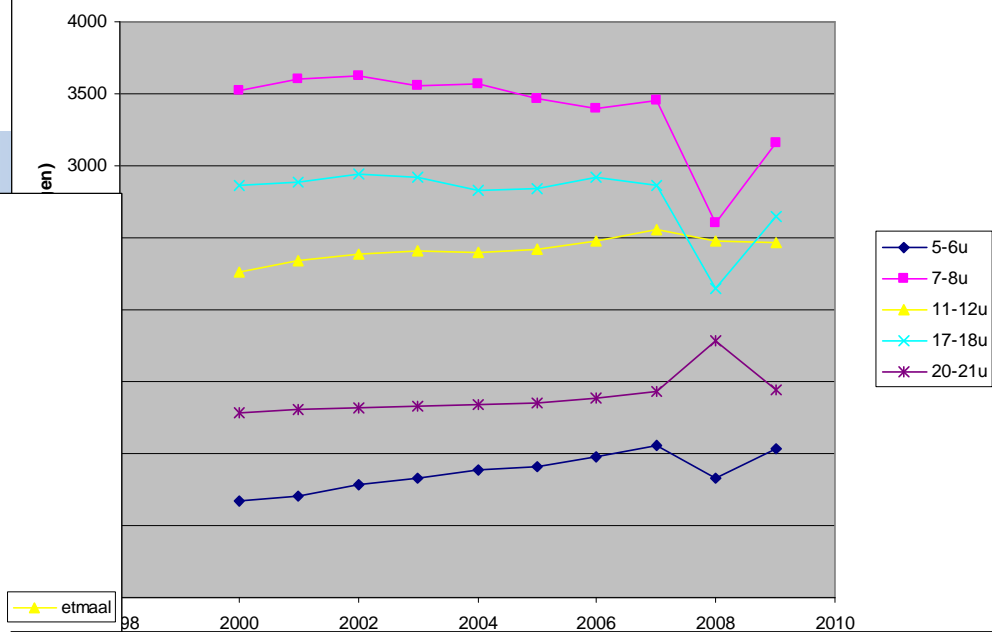
Constateringen

A28 (noordbaan) Leusden-zuid richting Maarn
gemiddelde werkdag

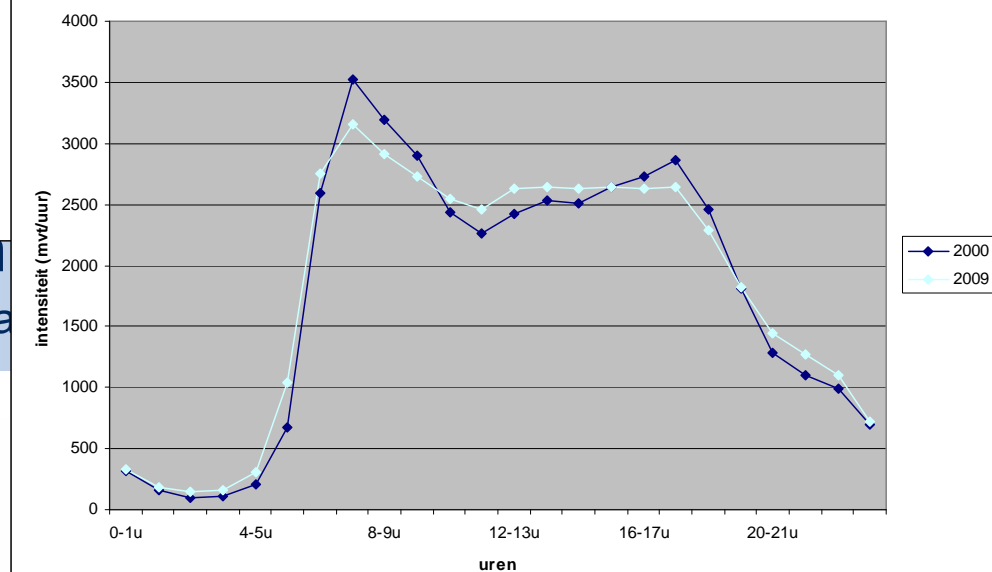


□ provinciale wegen
□ Noord-Brabant, Gelderland

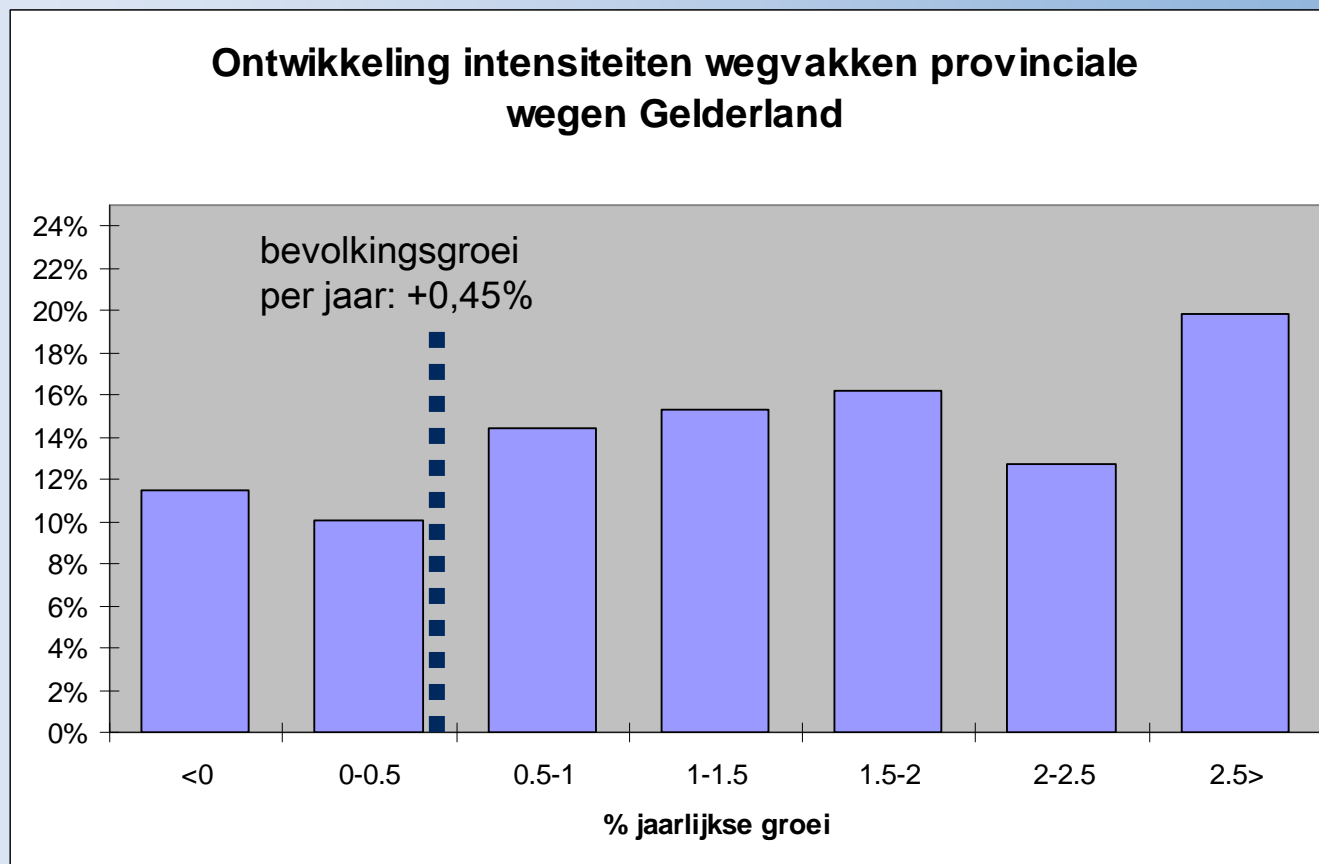
A28 (noordbaan) Leusden-zuid richting Maarn
gemiddelde werkdag



A28 (noordbaan) Leusden-zuid richting Maarn
verdeling verkeer over gemiddelde werkdag

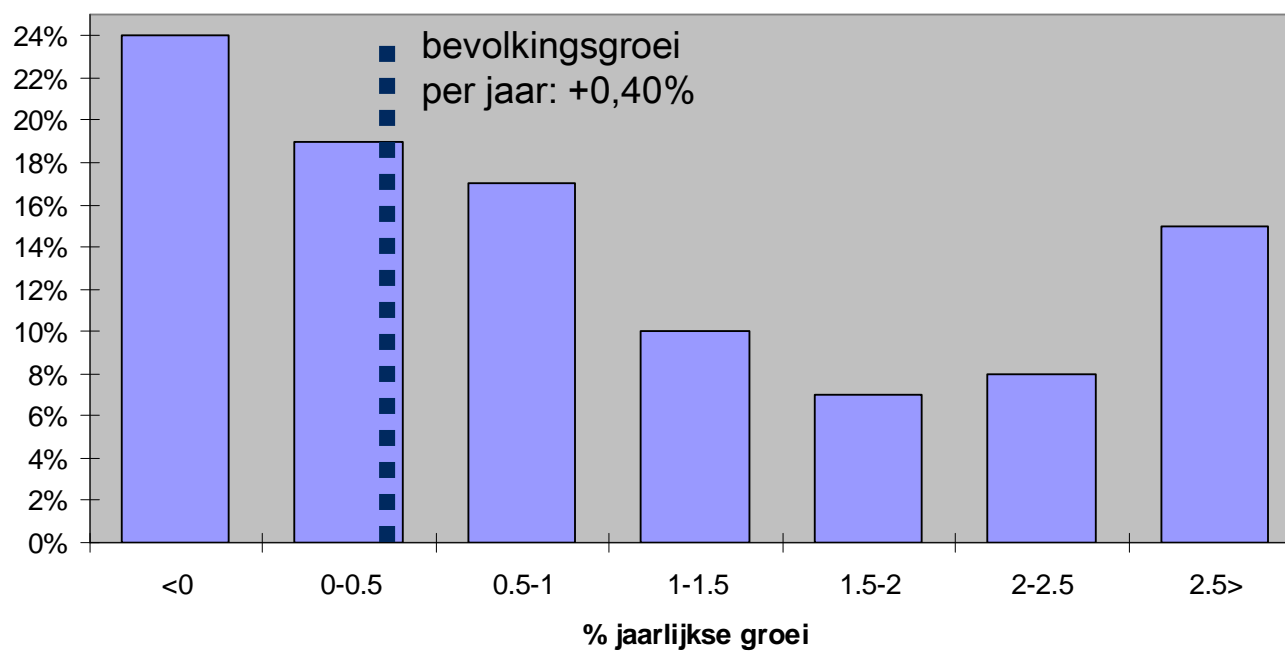


Intensiteitsgroei 1993-2008



Intensiteitsgroei 1995-2008

Ontwikkeling intensiteiten wegvakken provinciale wegen Noord-Brabant



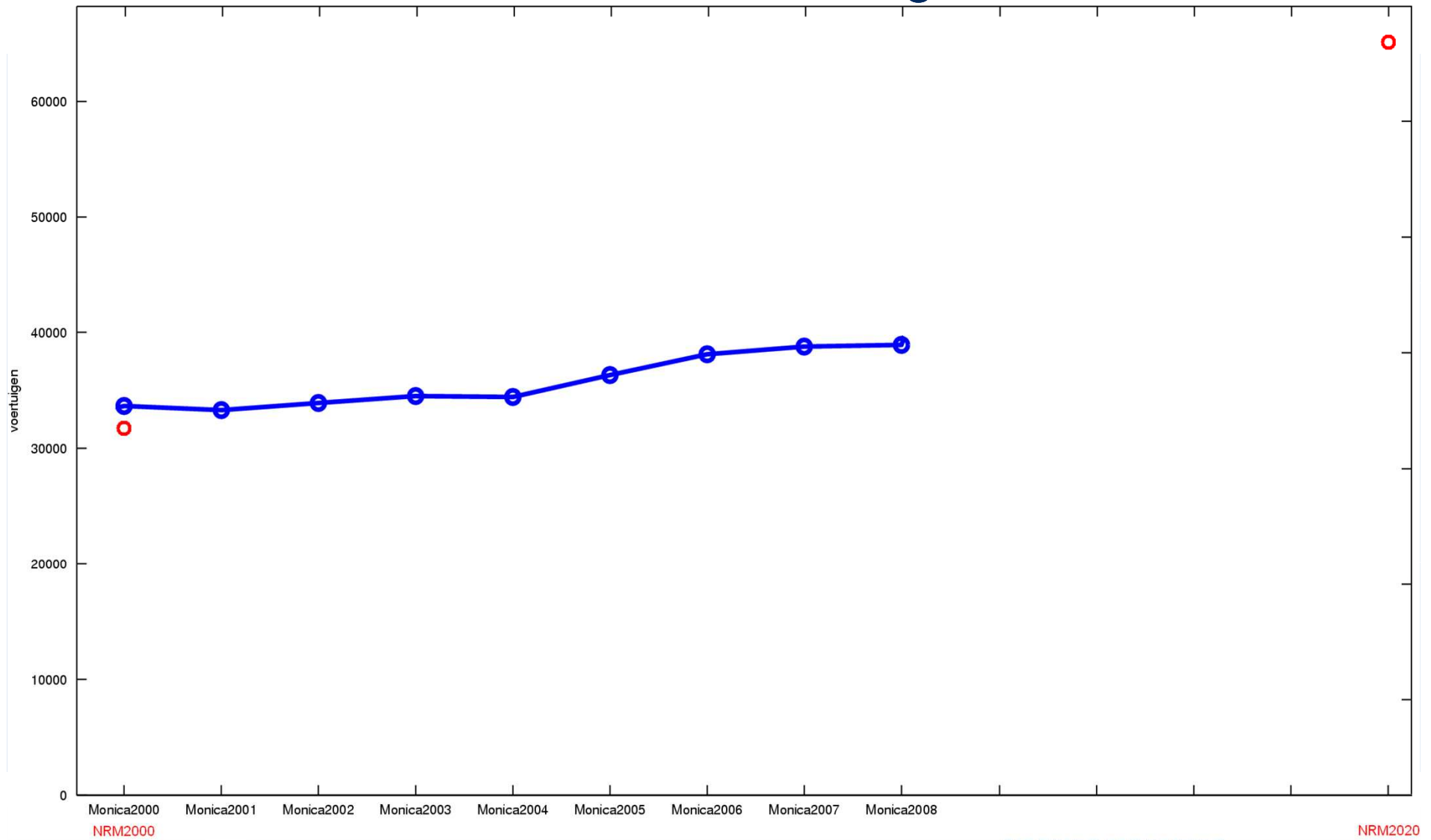
Waarom dalen de intensiteiten?

- Moeilijk om generieke oorzaak aan te geven
 - congestie, parkeerrestricties, modaliteitsshift?
 - economische krimp en bevolkingsafname hebben de afgelopen 15 jaar niet gespeeld
 - afnames treden lokaal op

Omgang met dalende intensiteiten

- Verschijnsel wordt wel onderkend...
- ...maar niet in handmatige toekomstberekeningen verdisconteerd
- Vasthouden aan gangbare uitgangspunten
 - ophoging telcijfers
 - veronderstelling autonome groei
 - 'worst-case', 'zeker geen te lage cijfers'
 - leidt tot overdimensionering?
- Hoe gaan verkeersmodellen hiermee om?

NRM Zuid-Nederlandse BRN (toegenomen)



Verkeersmodelprognoses

- afname geprognosticeerde intensiteiten komt zo nu en dan voor, maar is zeldzaam
- in de afgelopen 15 jaar blijken intensiteitsafnames en -stabilisaties minder zeldzaam te zijn
- in veel gemeentelijke modellen wordt de verkeersgroei afgestemd op het NRM
- ...veel modelprognoses zijn te hoog?

Mogelijkheden meenemen trend-effecten in modellen

- Prognose-intensiteit = intensiteit basisjaar
~~(+gecalibreerde trend- en economische~~
~~ontwikkelingen (geen) + een historische~~
~~deelnemers (lokaal) biliteit (generiek)~~
- Idee: extra 'kalibratie' prognosejaar op historische trends (lokaal niveau = individueel wegvak)
 - steeds meer monitoring intensiteiten (ook op onderliggend wegennet), steeds meer gegevens beschikbaar om trends te bepalen

Conclusie/aanbeveling

- Intensiteitsdaling komt vaak voor
 - Verschillende wegcategorieën en locaties
 - Redenen moeilijk aan te geven
 - Lokale verschillen
 - Verkeersgroei wordt overschat?
- Aspect betrekken in verkeersmodellen
 - Steeds meer teldata beschikbaar
 - Trendbepaling

Vragen en discussie