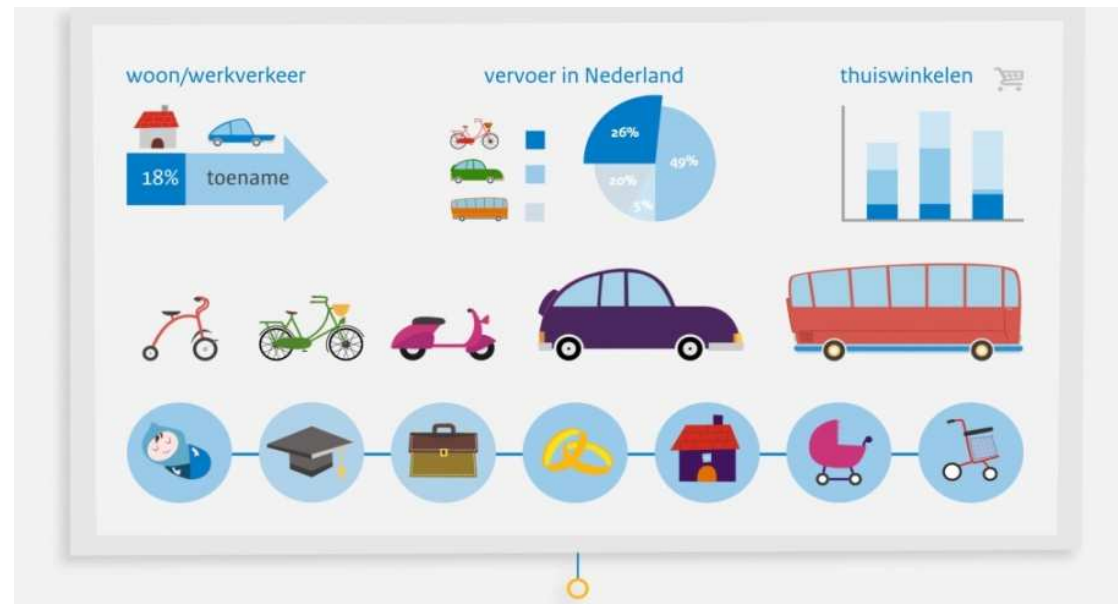




Animatie





Wat is het Mobiliteitspanel Nederland (MPN)?

- MPN is gericht op verkrijgen van inzicht in:
 - dynamiek in verplaatsingsgedrag personen én huishoudens in tijd
 - verbanden tussen wijzigingen verplaatsingsgedrag personen en huishoudens, persoons- en huishoudkenmerken en andere mobiliteitsbeïnvloedende factoren
- Dit inzicht verkrijgen we door:
 - groot aantal kernmerken van huishoudens en van personen in deze huishoudens te verzamelen
 - verplaatsingspatroon van deze personen over meerdere dagen in kaart te brengen
 - bekijken huishoudens (12+); niet alleen individuele personen
 - onderzoek periodiek te herhalen met dezelfde groep personen en huishoudens



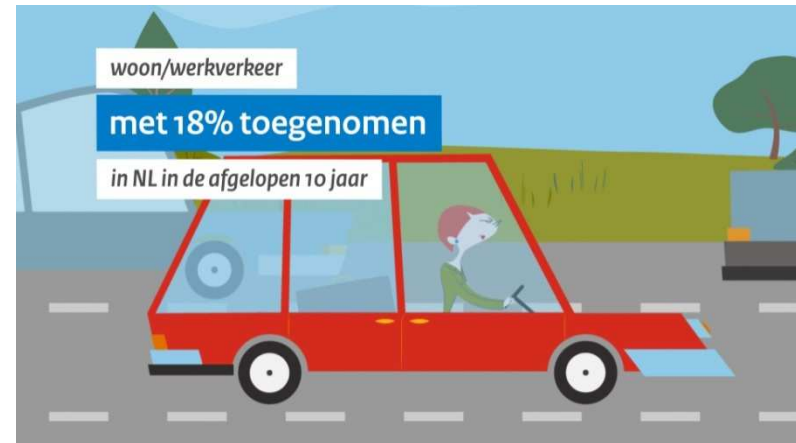
Behoefte aan nieuw mobiliteitsonderzoek? JA!

- Nederland kent verschillende langjarige onderzoeken waarin mobiliteitsgegevens worden verzameld
- Tijdsbestedingsonderzoek (TBO):
 - iedere 5 jaar; laatste keer in 2011; uitgevoerd door SCP/CBS; ± 2000 huishoudens; verse steekproef (cross-sectie); week elke 10min activiteit noteren; uitgebreide achtergrondkenmerken; beperkte mobiliteitsinfo
- Onderzoek Verplaatsingen in Nederland (OVG/MON/OViN):
 - doorlopend; ± 40000 personen; uitgevoerd door CBS; verse steekproef (cross-sectie); dag verplaatsingen/ritten noteren; beperkte achtergrondkenmerken; uitgebreidere mobiliteitsinfo
- Longitudinaal Verplaatsingsonderzoek (LVO):
 - gelopen in jaren '80; erg kostbaar; 1.500 huishoudens; zelfde groep respondenten (panelonderzoek); week verplaatsingen/ritten noteren; uitgebreide achtergrondkenmerken; uitgebreide mobiliteitsinfo



Hoofdonderzoeksvragen MPN

- Wat is invloed van veranderingen in leven van mensen op mobiliteit?
- Hoe verandert aankoopgedrag, bezit en gebruik auto, door tijd heen?
- Wat is invloed van voorkeuren van mensen op mobiliteit?
- Wat is relatie tussen ruimtelijke dynamiek en veranderingen in mobiliteitsgedrag?





Voorbeeldvragen MPN

- In welke mate verandert mobiliteitsgedrag wanneer iemand van baan verandert? Gaat iemand per auto reizen ipv per OV of wordt tweede of derde auto aangeschaft?
- Wat verandert er qua mobiliteit in gezin als kind geboren wordt? Gaan ouders minder werken? Als kind naar crèche gaat, wie haalt/brengt er? Wordt er een (grotere) auto aangeschaft?
- Verandert mobiliteit ouderen? Verplaatsen ouderen zich meer nu ze langer moeten doorwerken? Welke veranderingen treden op in mobiliteit als iemand met pensioen gaat?
- Wat betekenen sociale media (Facebook en Twitter) voor mobiliteit? Gaan jongeren daardoor minder reizen (er is veel contact via sociale media)? Of gaan jongeren juist meer reizen (ze weten immers altijd waar hun vrienden zijn)?



Omvang en samenstelling MPN

- 2000 huishoudens en in totaal ongeveer 4400 respondenten
- Representatieve steekproef uit online panel van TNS Nipo
- Voorlopige looptijd 4 jaar (2013-2016)
- Gehele huishoudens
- Leeftijd van 12 jaar en ouder
- Huishoud- en persoonsvragenlijst in te vullen (online)
- Gedurende 3 dagen dagboekje bij te houden (online)
- 1 wave per jaar
- Data-inwinning gespreid over periode van september t/m november (niet in de herfstvakantie)
- Mogelijkheid tot stellen extra vragen (maatwerk) of afnemen zelfde vragenlijsten/dagboekje bij extra respondenten (meerwerk)



Onderzoeksinstrumenten MPN

- Screeningsvragenlijst
- Huishoudvragenlijst
- Persoonsvragenlijst (inclusief bijzonder onderwerp)
- Dagboekje met papieren memory jogger (presentatie Nina Schaap)



Screeningsvragenlijst

- Screeningsvragenlijst is eerste kennismaking met MPN en wordt ingevuld door contactpersoon binnen huishouden
- Uitleg over MPN, belang deelname en wat het respondent oplevert
- Doel screeningsvragenlijst is het werven van gehele huishoudens die gedurende 4 jaar willen deelnemen aan MPN
- Verzamelen enkele mobiliteitskenmerken voor non-responsanalyse



Huishoudvragenlijst

- Ingevuld door volwassene binnen huishouden
- Vragen over:
 - Huishoudsamenstelling
 - Hoofdkostwinner
 - Positie in huishouden
 - Jaarlijks huishoudinkomen
 - Aanwezigheid ICT-middelen (pc's, laptops, tablets en smartphones)
 - Vervoermiddelenbezit huishouden
 - Autokenmerken (merk, model, bouwjaar, brandstofsoort, bijtelling, jaarkilometrage, hoofdgebruiker)
 - Parkeermogelijkheden rondom woning



Persoonsvragenlijst

- Ingevuld door iedereen in het huishouden van 12 jaar en ouder
- Vragen over:
 - Leeftijd, geslacht, persoonlijk maandinkomen
 - Geboorteland respondent, vader en moeder
 - Rijbewijs-, kaartsoorten en vervoermiddelenbezit
 - Gebruik vervoermiddelen woon-werkverplaatsing
 - Reiskostenvergoedingen werkgever (auto, OV, fiets)
 - Voorkeur gebruik vervoermiddelen
 - Waardering verkeer en vervoer in woonomgeving
 - Aantal arbeidsuren (totaal, thuis, vaste werklocaties, seats2meet / stationsrestaurant /..., onderweg)
 - Gebeurtenissen in persoonlijke levenssfeer en wijzigingen in mobiliteitsgedrag (retrospectief 2 jaar terug in de tijd)
 - **Mate van gebruik van Internet voor verschillende doeleinden**

Wat doen we op Internet?



TNS Nipo



Hoe vaak gebruikt u het internet voor de volgende activiteiten?

	4 of meer dagen per week	1 tot 3 dagen per week	1 tot 3 dagen per maand	1 tot 2 dagen per kwartaal	minder dan 1 dag per kwartaal	
sociale media	Sociale contacten onderhouden via netwerksites (Facebook, Hyves, LinkedIn etc)	<input type="radio"/>	<input type="radio"/>	<input type="radio"/>	<input type="radio"/>	<input type="radio"/>
	Sociale contacten onderhouden via videochatten (Skype / Facetime etc)	<input type="radio"/>	<input type="radio"/>	<input type="radio"/>	<input type="radio"/>	<input type="radio"/>
	Online chatten/-instant messaging	<input type="radio"/>	<input type="radio"/>	<input type="radio"/>	<input type="radio"/>	<input type="radio"/>
	Bijhouden of lezen van blogs	<input type="radio"/>	<input type="radio"/>	<input type="radio"/>	<input type="radio"/>	<input type="radio"/>
	Gebruikmaken van online entertainment (tv, films, gaming, muziek etc)	<input type="radio"/>	<input type="radio"/>	<input type="radio"/>	<input type="radio"/>	<input type="radio"/>
	Internet daten	<input type="radio"/>	<input type="radio"/>	<input type="radio"/>	<input type="radio"/>	<input type="radio"/>
werken	Email lezen en beantwoorden van familie, vrienden en/of kennissen	<input type="radio"/>	<input type="radio"/>	<input type="radio"/>	<input type="radio"/>	<input type="radio"/>
	Email lezen en beantwoorden van collega's en/of klanten	<input type="radio"/>	<input type="radio"/>	<input type="radio"/>	<input type="radio"/>	<input type="radio"/>
	Op afstand vergaderen/e-conferencing	<input type="radio"/>	<input type="radio"/>	<input type="radio"/>	<input type="radio"/>	<input type="radio"/>
	Op afstand werken (bijv. op afstand inloggen op werkomgeving, delen) documenten met collega's, etc)	<input type="radio"/>	<input type="radio"/>	<input type="radio"/>	<input type="radio"/>	<input type="radio"/>
winkelen	Op afstand studeren (op afstand inloggen op studieportal/e-learning etc)	<input type="radio"/>	<input type="radio"/>	<input type="radio"/>	<input type="radio"/>	<input type="radio"/>
	Producten of diensten kopen/Internetwinkelen	<input type="radio"/>	<input type="radio"/>	<input type="radio"/>	<input type="radio"/>	<input type="radio"/>
	Producten verkopen (bv via Marktplaats)	<input type="radio"/>	<input type="radio"/>	<input type="radio"/>	<input type="radio"/>	<input type="radio"/>
	Internetbankieren	<input type="radio"/>	<input type="radio"/>	<input type="radio"/>	<input type="radio"/>	<input type="radio"/>
	Informatie opzoeken over producten of diensten	<input type="radio"/>	<input type="radio"/>	<input type="radio"/>	<input type="radio"/>	<input type="radio"/>
	Medische diensten	<input type="radio"/>	<input type="radio"/>	<input type="radio"/>	<input type="radio"/>	<input type="radio"/>

Wat doen we op Internet?



TNS Nipo



Hoe vaak gebruikt u het internet voor de volgende activiteiten?

	4 of meer dagen per week	1 tot 3 dagen per week	1 tot 3 dagen per maand	1 tot 2 dagen per kwartaal	minder dan 1 dag per kwartaal	
sociale media	Sociale contacten onderhouden via netwerksites (Facebook, Hyves, LinkedIn etc)	<input type="radio"/>	<input type="radio"/>	<input type="radio"/>	<input type="radio"/>	<input type="radio"/>
	Sociale contacten onderhouden via videochatten (Skype / Facetime etc)	<input type="radio"/>	<input type="radio"/>	<input type="radio"/>	<input type="radio"/>	<input type="radio"/>
	Online chatten/-instant messaging	<input type="radio"/>	<input type="radio"/>	<input type="radio"/>	<input type="radio"/>	<input type="radio"/>
	Bijhouden of lezen van blogs	<input type="radio"/>	<input type="radio"/>	<input type="radio"/>	<input type="radio"/>	<input type="radio"/>
	Gebruikmaken van online entertainment (tv, films, gaming, muziek etc)	<input type="radio"/>	<input type="radio"/>	<input type="radio"/>	<input type="radio"/>	<input type="radio"/>
	Internet daten	<input type="radio"/>	<input type="radio"/>	<input type="radio"/>	<input type="radio"/>	<input type="radio"/>
werken	Email lezen en beantwoorden van familie, vrienden en/of kennissen	<input type="radio"/>	<input type="radio"/>	<input type="radio"/>	<input type="radio"/>	<input type="radio"/>
	Email lezen en beantwoorden van collega's en/of klanten	<input type="radio"/>	<input type="radio"/>	<input type="radio"/>	<input type="radio"/>	<input type="radio"/>
	Op afstand vergaderen/e-conferencing	<input type="radio"/>	<input type="radio"/>	<input type="radio"/>	<input type="radio"/>	<input type="radio"/>
	Op afstand werken (bijv. op afstand inloggen op werkomgeving, delen) documenten met collega's, etc)	<input type="radio"/>	<input type="radio"/>	<input type="radio"/>	<input type="radio"/>	<input type="radio"/>
winkelen	Op afstand studeren (op afstand inloggen op studieportal/e-learning etc)	<input type="radio"/>	<input type="radio"/>	<input type="radio"/>	<input type="radio"/>	<input type="radio"/>
	Producten of diensten kopen/Internetwinkelen	<input type="radio"/>	<input type="radio"/>	<input type="radio"/>	<input type="radio"/>	<input type="radio"/>
	Producten verkopen (bv via Marktplaats)	<input type="radio"/>	<input type="radio"/>	<input type="radio"/>	<input type="radio"/>	<input type="radio"/>
	Internetbankieren	<input type="radio"/>	<input type="radio"/>	<input type="radio"/>	<input type="radio"/>	<input type="radio"/>
	Informatie opzoeken over producten of diensten	<input type="radio"/>	<input type="radio"/>	<input type="radio"/>	<input type="radio"/>	<input type="radio"/>
	Medische diensten	<input type="radio"/>	<input type="radio"/>	<input type="radio"/>	<input type="radio"/>	<input type="radio"/>



Bijzonder onderwerp

- Gesteld aan iedereen in het huishouden van 12 jaar en ouder (onderdeel persoonsvragenlijst)
- Het zijn maatschappelijke of beleidsmatige ontwikkelingen die aanleiding kunnen zijn tot verandering in mobiliteit
- Om veranderingen te kunnen meten, worden vragen over bijzondere onderwerp gesteld in 2013/2015 en 2014/2016
- 1^e bijzonder onderwerp: invloed van toenemende gebruik van ICT voor werken, winkelen en vrijetijdsbesteding op mobiliteit
- 2^e bijzonder onderwerp: oorzaken van dynamiek (afname) van autogebruik met in het bijzonder aandacht voor:
 - attitudes ten aanzien van autogebruik/-bezit
 - relatie inkomen en mobiliteit (irt economische crisis)
 - invloed schaalvergroting in gezondheidszorg, scholen, ... op mobiliteit



Verdieping online winkelen

- Gevraagd naar meest recent bestelling/aankoop
- Verdiepende vragen over meest recent bestelling:
 - Typen product(en)?
 - Aantal producten(en) in bestelling?
 - Nieuw/tweedehands?
 - Winkel/particulier?
 - Ook aangeschaft als je daar fysiek voor naar winkel had gemoeten?
 - Hoe product opgehaald/ontvangen?
 - Ophalen: wie, met welk(e) vervoermiddel(len), extra afgelegde afstand?
 - Product(en) geretourneerd?
 - Retourneren: wie, met welk(e) vervoermiddel(len)?
 - **Stellingen over kijken, kiezen en kopen**



Voordat producten gekocht via Internet ...



TNS Nipo



Geef voor elk van de volgende stellingen aan in hoeverre u het eens of oneens bent met de genoemde stelling. Houd bij de stellingen steeds ze producten die u het laatst op internet kocht in het achterhoofd. Voor u was dat **boeken, muziek, films en games**.

In hoeverre bent u het eens met:

Voordat ik deze producten via **INTERNET** koop...

	Zeer mee oneens	Enigszins mee oneens	neutraal	Enigszins mee eens	Zeer mee eens	niet van toe- passing
...kom ik via internet op ideeën voor nieuwe producten die ik wil aanschaffen	<input type="radio"/>	<input type="radio"/>	<input type="radio"/>	<input type="radio"/>	<input type="radio"/>	<input type="radio"/>
...zoek ik productinformatie via internet op	<input type="radio"/>	<input type="radio"/>	<input type="radio"/>	<input type="radio"/>	<input type="radio"/>	<input type="radio"/>
...bekijk ik reviews van andere gebruikers of experts op internet	<input type="radio"/>	<input type="radio"/>	<input type="radio"/>	<input type="radio"/>	<input type="radio"/>	<input type="radio"/>
...vergelijk ik via internet de prijzen bij verschillende aanbieders	<input type="radio"/>	<input type="radio"/>	<input type="radio"/>	<input type="radio"/>	<input type="radio"/>	<input type="radio"/>
...wil ik een producten graag eerst in een winkel gezien hebben	<input type="radio"/>	<input type="radio"/>	<input type="radio"/>	<input type="radio"/>	<input type="radio"/>	<input type="radio"/>
...ga ik graag naar een winkel om me te laten adviseren	<input type="radio"/>	<input type="radio"/>	<input type="radio"/>	<input type="radio"/>	<input type="radio"/>	<input type="radio"/>
...vergelijk ik producten in een winkel	<input type="radio"/>	<input type="radio"/>	<input type="radio"/>	<input type="radio"/>	<input type="radio"/>	<input type="radio"/>

Voordat producten gekocht in winkel ...



TNS Nipo



Geef voor elk van de volgende stellingen aan in hoeverre u het eens of oneens bent met de genoemde stelling. Houd bij de stellingen steeds ze producten die u het laatst op internet kocht in het achterhoofd. Voor u was dat **boeken, muziek, films en games**.

In hoeverre bent u het eens met:
Voordat ik deze producten in een **WINKEL** koop...

	Zeer mee oneens	Enigszins mee oneens	neutraal	Enigszins mee eens	Zeer mee eens	niet van toe- passing
...kom ik via internet op ideeën voor nieuwe producten die ik wil aanschaffen	<input type="radio"/>	<input type="radio"/>	<input type="radio"/>	<input type="radio"/>	<input type="radio"/>	<input type="radio"/>
...zoek ik productinformatie via internet op	<input type="radio"/>	<input type="radio"/>	<input type="radio"/>	<input type="radio"/>	<input type="radio"/>	<input type="radio"/>
...bekijk ik reviews van andere gebruikers of experts op internet	<input type="radio"/>	<input type="radio"/>	<input type="radio"/>	<input type="radio"/>	<input type="radio"/>	<input type="radio"/>
...vergelijk ik via internet de prijzen bij verschillende aanbieders	<input type="radio"/>	<input type="radio"/>	<input type="radio"/>	<input type="radio"/>	<input type="radio"/>	<input type="radio"/>



Verdieping online winkelen

- Verdiepen vragen over meest recent bestelling:
 - Type product(en)
 - Aantal producten(en) in bestelling
 - Nieuw/tweedehands
 - Winkel/particulier
 - Ook aangeschaft zonder online winkelen?
 - Hoe product opgehaald/ontvangen?
 - Ophalen: wie, met welk(e) vervoermiddel(len), extra afgelegde afstand
 - Product(en) geretourneerd?
 - Retourneren: wie, met welk(e) vervoermiddel(len)
 - Stellingen over kijken, kiezen en kopen
 - Stellingen over voor-/nadelen online winkelen
 - **Stelling over verandering winkelgedrag door Internet**

Verandering in winkelgedrag door Internet



TNS Nipo



Vergelijk uw huidige winkelgedrag met uw winkelgedrag toen u nog geen producten via internet kocht. Wat is er veranderd aan uw winkelgedrag, nu u producten via internet koopt?

Nu ik (ook) via internet producten koop, winkel ik tegenwoordig...

Meerdere antwoorden mogelijk

- op precies dezelfde manier als vroeger
- verder weg
- dichterbij
- minder vaak
- vaker
- korter
- langer
- op andere dagen of tijdstippen
- met een ander vervoermiddel
- nooit meer in een normale winkel



Producten en gebruik MPN-data

- MPN levert jaarlijks databestand op met gegevens uit huishoudvragenlijsten, persoonsvragenlijsten en dagboekjes inclusief bijbehorende veldwerkverantwoordingsrapportage
- Jaarlijks publicatie basisanalyses bestaande uit beschrijvende (statistiek) en verklarende analyse
- Basisanalyses bestaan uit analyses op cross-sectie data van laatst ingewonnen jaar en uit trendanalyses over meerdere jaren
- Data wordt telkens 1 jaar nadat data door stuurgroep van MPN zijn goedgekeurd vrijgegeven voor gebruik door derden
- Data uit MPN wordt via Data Archiving and Networked Services (DANS) van de Koninklijke Nederlandse Academie voor Wetenschappen (KNAW) (www.dans.knaw.nl) aan derden beschikbaar gesteld



Laatste stand van zaken

- Dagboek is volledig ingevuld door 4193 personen
- 2118 volledige huishoudens waarbij iedereen dagboek volledig heeft ingevuld
- 4659 personen hebben voor minimaal 1 dag dagboek ingevuld, dus aantal personen met slechts deels ingevuld dagboek is beperkt (minder dan 500)
- Respons op dagboek in waves 3-5 (75%) is aanzienlijk beter dan in waves 1-2 (50%)

- Respons screeningsvragenlijst 70%
- Respons huishoudvragenlijst 90%
- Respons persoonsvragenlijst 85%



www.kimnet.nl/mobiliteitspanel-nederland